

N° :

Date : 14 févr. 2024

Moteur synchrone + options

1500 LSHRM 180L1M 35kW B3 400VY/460VY/400VD

Moteur avec Visserie en acier inoxydable ;

Utilisation : Environnement Usage Courant ; Ambiance Non corrosive ; Finition - ; Zone Sans particularité ; Usage vitesse variable ; Température ambiante -20 +45 °C ; Altitude maximale 1000 m.

Composition moteur : Carter en alliage d'aluminium ; Palier avant en fonte ; Palier arrière en fonte.



Définition moteur

Type de protection	-	Usage	Usage vitesse variable
Classe de rendement	IE4	Tension réseau (V)	400
Nombre de phases réseau	3	Couplage	DY
Nombre de vitesse(s)	Vitesse variable	Tension couplage (V)	400VY/460VY/400VD
Polarité	4P	Fréquence de base du moteur (Hz)	50
Série moteur	LSHRM	Position de fonctionnement	IM1001(IMB3)
Hauteur d'axe moteur (mm)	180	Indice de protection	IP55
Code longueur	L1M	Indice de refroidissement	IC411
Puissance assignée GV (kW)	35,000	Classe d'isolation	F
		Finition	-
Vitesse de synchronisme (min-1)	1500	Moment d'inertie moteur J (kg.m2)	0,1142000
Vitesse mécanique maximum (min-1)	6000	Masse du moteur (kg)	152,0
		Plage de température ambiante (°C)	-20 +45
		Label réglementation	

Définitions communes

Nuance de peinture	RAL9005
Peinture système	C4M (1 x apprêt Ph-Zn PU (60µm +/-20%) - 1 x finition polyuréthane acrylique (50µm +/-20%))

Interface mécanique moteur

Dimension bride moteur	-	Matériau arbre	Arbre en acier
Type arbre principal	Bout d'arbre normalisé CEI	Nuance matériau de l'arbre	-
Diamètre arbre principal (mm)	55m6	Deuxième bout d'arbre	-
Longueur arbre principal (mm)	110	Diamètre arbre secondaire (mm)	-
Montage roulement avant	Bloqué	Longueur arbre secondaire (mm)	-
Type de roulement avant	Roulement AV à billes	Type de roulement arrière	Roulement AR à billes
Roulement avant	6212	Roulement côté NDE	6212
Type de graissage	Graisse à vie		

Interface électrique moteur

Type de raccordement réseau	Boîte à bornes	Type de câble	-
Matériau raccordement réseau	Alliage d'aluminium	Matériau presse étoupe	Presse étoupe non fourni, trous taraudés avec bouchon(s) plastique(s)
Position fixation raccordement réseau	A	Type de presse-étoupe principal	1xM40 + 1xM16 ; Avec bouchons
Orientation du raccordement réseau	haut	Position du presse-étoupe principal	Droite (1)
Position relative du raccordement réseau	0		

N° :

Date : 14 févr. 2024

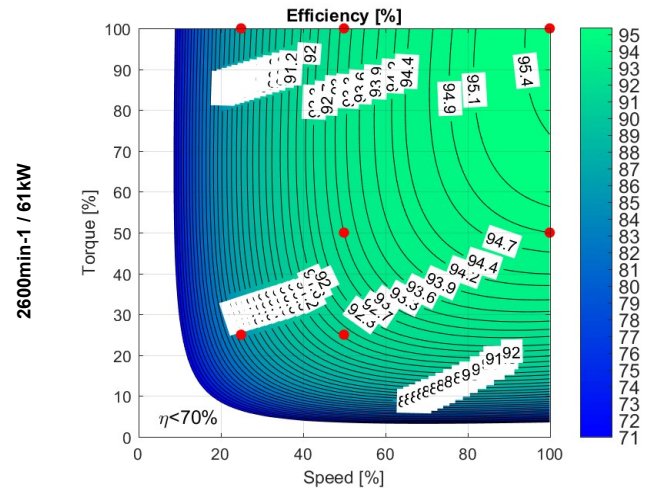
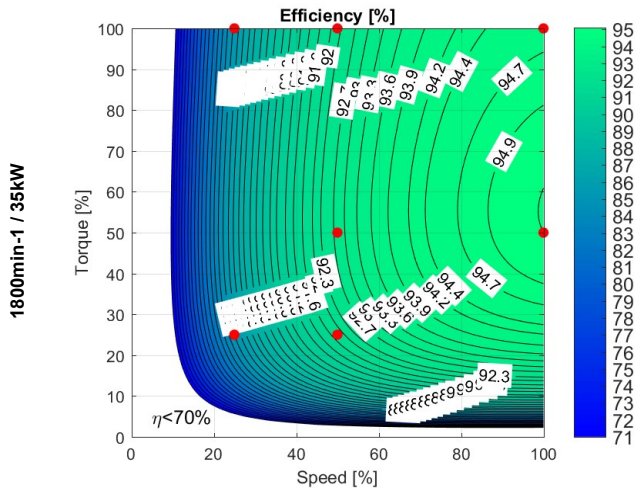
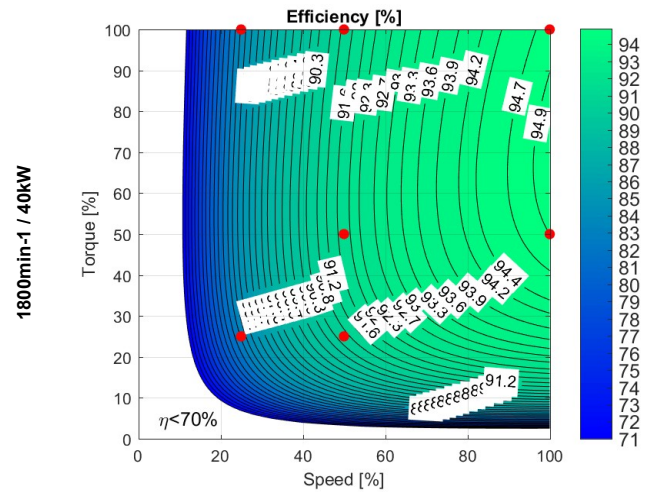
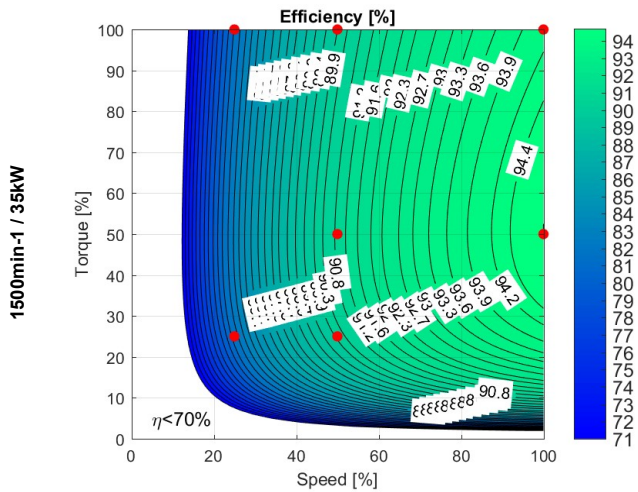
Moteur synchrone + options - 1500 LSHRM 180L1M 35kW B3 400VY/460VY/400VD

Options moteur

Niveau de vibration	A	Matériau capot	Capot métallique
Type d'équilibrage	Demi-clavette (H)	Tôle parapluie	-
Type d'imprégnation (HR & T)	< 95% ; (T)	Type de refroidissement	-
Protection thermique bobinage	1xPT1000 + 1xCTP (bobinage)	Caractéristiques ventilation forcée	-
Résistance de réchauffage	-	Type de codeur	-
Position des trous de purge	6H	Caractéristiques codeur	-
Matériau plaque signalétique	Plaque signalétique en aluminium	Matériau visserie	Visserie en acier inoxydable
Protection thermique palier	-	Adaptation pour capteur de vibrations	-
Système d'isolation renforcée	-		

Caractéristiques moteur (alimentation sur variateur)

Nn (min-1)	fn (Hz)	Pn (kW)	Tension (V)	In (A)	Moment (Nm)					Imax (A)	Mmax (N.m)	Rendement (CEI 61800-9-2)						Niveau pression acoustique (dB(A))	
					Mn (10% Nn) (N.m)	Mn (20% Nn) (N.m)	Mn (33% Nn) (N.m)	Mn (50% Nn) (N.m)	Mn (N.m)			25% Nn & 25% Mn (%)	25% Nn & 100% Mn (%)	50% Nn & 25% Mn (%)	50% Nn & 50% Mn (%)	50% Nn & 100% Mn (%)	100% Nn & 50% Mn (%)		100% Nn & 100% Mn (%)
1500	50	35	400 Y	69	134,0	223,0	223,0	223,0	223,0	96	290,00	82,00	81,70	90,00	90,90	89,90	94,70	94,10	66
		35	400 Y	66	134,0	223,0	223,0	223,0	223,0	96	290,00	85,40	85,60	91,80	92,80	92,20	95,10	94,60	69
1800	60	40	460 Y	67	134,0	223,0	223,0	223,0	223,0	96	290,00	83,40	84,10	90,60	91,80	91,30	94,90	94,80	69
		40	460 Y	67	134,0	223,0	223,0	223,0	223,0	96	290,00	83,40	84,10	90,60	91,80	91,30	94,90	94,80	69
2600	86.6	61	400 D	119	134,0	223,0	223,0	223,0	222,0	165	290,00	85,30	87,40	91,30	93,00	93,10	94,90	95,50	78



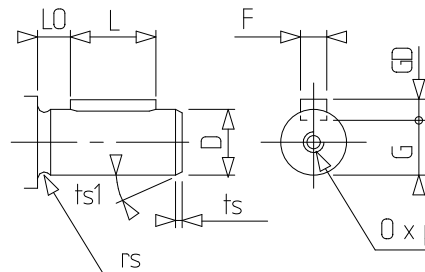
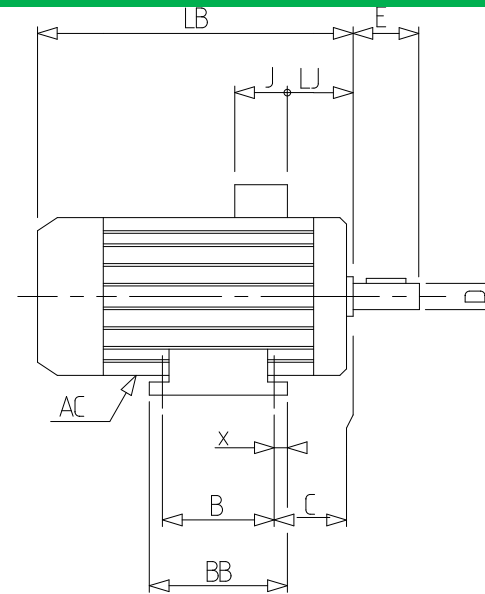
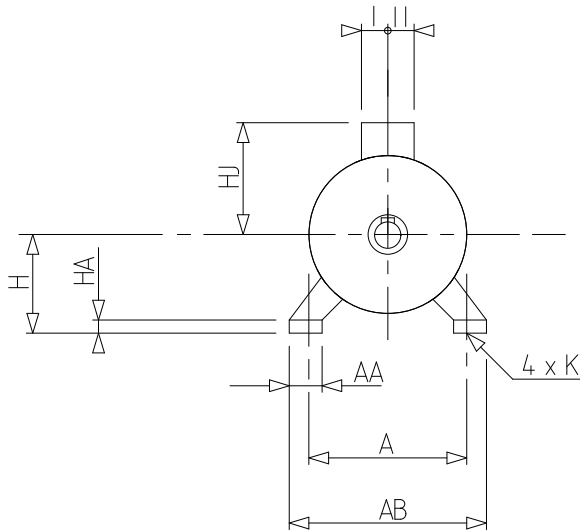


Fiche technique

N° :

Date : 14 févr. 2024

Moteur synchrone + options - 1500 LSHRM 180L1M 35kW B3 400VY/460VY/400VD



A	279
AA	86
AB	339
AC	350,00
AD1	45
B	279
BB	329
C	121.0
D	55m6
E	110
F	16
G	49
GD	10
H	180
HA	25
HJ	290,0
I	119
II	141
J	231
K	14.5
L	97
LB	552,0
LJ	41,0
LO	13
O	M20
p	42
rs	0.8
ts	1
ts1	45
x	25