

Nr. :

Datum : 25 mai 2021

Asynchrone motor met opties

4P LSPX 100L 2,2kW LS2/IE2 Ex II2D Ex tb IIIC T125°C Db B5 230VD/400VY 50Hz -

Metalen waaierkap ;

Gebruik : Milieu Volgens richtlijn ATEX Stof ; Omgeving Niet corrosief ; Finitie - ; Zone Zone 21 - Stoffig ; Beschermingsgraad Ex II2D Ex tb IIIC T125°C Db ; Algemene toepassing ; Omgevingstemperatuur -16 +40 °C ; Maximale hoogte 1000 m ; Max. oppervlaktetemperatuur 125°C

Motoreigenschappen : Aluminium behuizing ; Gietijzere voorlagerschild ; Gietijzere achterlagerschild.



Motor omschrijving

| Beschermingsgraad | | Toepassing | | Algemene toepassing | |
|-----------------------------------|-------|---|--------------|---------------------|--|
| Code generatie | LS2 | Netspanning (V) | 400 | | |
| Rendementsklasse | IE2 | Koppeling | DY | | |
| Aantal netfasen | 3 | Koppelingsspanning (V) | 230VD/400VY | | |
| Aantal toerentallen | | Basisfrequentie motor (Hz) | 50 | | |
| Polariteit | 4P | Montagepositie | IM3001(IMB5) | | |
| Motor serie | LSPX | Beschermingsgraad | IP65 | | |
| Hoogte motoras (mm) | 100 | Koelindex | IC411 | | |
| Code lengte | L | Isolatieklasse | F | | |
| Toegekend vermogen HS (kW) | 2,200 | Afwerking | - | | |
| | - | Traagheidsmoment motor J (kg.m ²) | 0,0053100 | | |
| Nominaal toerental (min-1) | 1440 | Gewicht motor (kg) | 21,3 | | |
| Max. mechanisch toerental (min-1) | | Omgevingstemperatuurbereik (°C) | -16 +40 | | |
| | | Verordening label | - | | |

Gemeenschappelijke omschrijving

| | |
|--------------|--|
| Verfkleur | RAL1007 |
| Verf systeem | C3L (1 x acrylic polyurethane finish (50µm +/- 20%)) |

Mechanische motorverbinding

| Afmeting motorflens | | Asmateriaal | | Stalen as | |
|-----------------------|---------------------|----------------------------------|------------------|-----------|--|
| Type hoofdas | FF215 | ISO classificatie asmateriaal | - | | |
| Diameter hoofdas (mm) | 28j6 | Tweede aseinde | - | | |
| Lengte hoofdas (mm) | 60 | Diameter secundaire as (mm) | - | | |
| Montage voorlager | Geblokkeerd | Aslengte niet-aandrijfzijde (mm) | - | | |
| Type voorlager | Voorkogellager | Type achterlager | Achterkogellager | | |
| Voorlager | 6206 | Lager NDE-zijde | 6205 | | |
| Type smering | Levenslange smering | | | | |

Elektrische motorverbinding

| Type netaansluiting | | Type kabel | |
|---|--------------------|--|---------------------|
| Materiaal voor netaansluiting | Klemmenkast | Materiaal wartel | - |
| | Aluminium legering | Wartel niet meegeleverd, getapte gaten met kunststof plug(gen) | |
| Positie bevestiging netaansluiting | A | Type hoofdwartel | 1xM20 ; Met pluggen |
| Positie netaansluiting | boven | Positie hoofdwartel | Rechts (1) |
| Relatieve positie van de netaansluiting | 0 | | |

Nr. :

Datum : 25 mai 2021

Asynchrone motor met opties - 4P LSPX 100L 2,2kW LS2/IE2 Ex II2D Ex tb IIIC T125°C Db B5 230VD/400VY 50Hz -

Motor opties

| Motor opties | | Materiaal kap | Metalen waaierkap |
|--|---------------------|---------------------------------|-------------------|
| Trillingsniveau | A | Regendak | - |
| Soort balancering | Halve spie (H) | Type Koelindex | - |
| Impregnatietype (HR & T) | < 95% ; (T) | Kenmerken geforceerde koeling | - |
| Thermische bescherming van de wikkelingen | - | Type encoder | - |
| Stilstandsverwarming | - | Encoderkenmerken | - |
| Positie condenswaterafvoergaten | 6H | Materiaal bevestigingsartikelen | Stalen schroeven |
| Materiaal typeplaat | Aluminium typeplaat | Aanpassing voor trillingssensor | - |
| Thermische bescherming van het lagerschild | - | | |
| Versterkt isolatiesysteem | - | | |

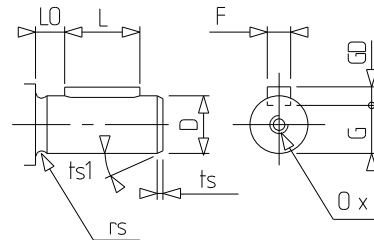
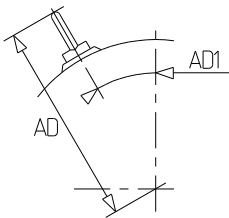
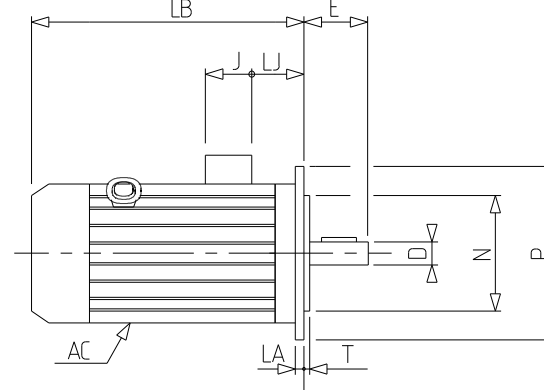
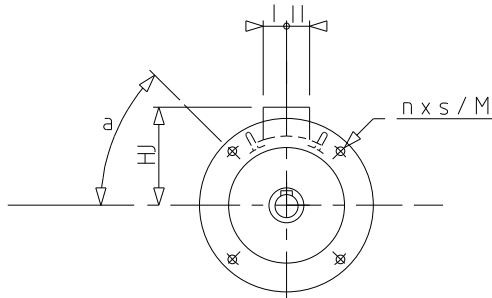
Motorkarakteristieken (voeding op spanningsnet)

| Netspanning (V) | Nominale frequentie (Hz) | Nominale toerental (min-1) | Pn (kW) | Mn (N.m) | In (A) | I0 (A) | Mmax (N.m) | Stroomsterkte bij Mmax (A) | Md (N.m) | Id (A) | Cos Phi à 4/4 | Cos Phi à 3/4 | Cos Phi à 2/4 | η 4/4 (%) | η 3/4 (%) | η 2/4 (%) | LpA (dB(A)) |
|-----------------|--------------------------|----------------------------|---------|----------|--------|--------|------------|----------------------------|----------|--------|---------------|---------------|---------------|-----------|-----------|-----------|-------------|
| 230 | 50 | 1440 | 2,20 | 14,6 | 8,0 | 0 | 0,0 | 39,6 | 0,0 | 38 | 53 | 0,82 | 0,74 | 0,63 | 84,7 | 85,9 | 86 |
| 400 | 50 | 1440 | 2,20 | 14,6 | 4,6 | 0 | 0,0 | 39,6 | 0,0 | 38 | 30,6 | 0,82 | 0,74 | 0,63 | 84,7 | 85,9 | 86 |

Nr. :

Datum : 25 mai 2021

Asynchrone motor met opties - 4P LSPX 100L 2,2kW LS2/IE2 Ex II2D Ex tb IIIC T125°C Db B5 230VD/400VY 50Hz -



| | |
|------------|--------|
| a | 45 |
| AC | 200,00 |
| D | 28j6 |
| E | 60 |
| F | 8 |
| G | 24 |
| GD | 7 |
| HJ | 142,0 |
| I | 53 |
| II | 53 |
| J | 90 |
| L | 50 |
| LA | 12 |
| LB | 290,0 |
| LJ | 23,5 |
| LO | 6 |
| M | 215 |
| N | 180 |
| n | 4 |
| O | M10 |
| P | 250 |
| p | 22 |
| rs | 0.5 |
| S | 14.5 |
| T | 4 |
| ts | 2 |
| ts1 | 20 |