

Nr. :

Datum : 28 mai 2021

Asynchrone motor Commander ID met rem met opties

4P LS 112MG 4kW IFT/NIE B3 ID300-24085 FFB 52.0N.m -

Optiekaart besturingsinterface van rem (ID-SIZE1-Brake_Contactor) ; Handremlichter aangetrokken ; - ; Links (3) ; Geforceerde koeling (ID-SIZE1-FAN)

Gebruik : Milieu Algemeen ; Omgeving Niet corrosief ; Finiton - ; Zone Geen bijzonderheden ; Algemene toepassing ; Omgevingstemperatuur -16 +40 °C ; Maximale hoogte 1000 m.

Motoreigenschappen : Aluminium behuizing ; Gietijzeren voorlagerschild ; Gietijzeren achterlagerschild.



Motor omschrijving

Beschermingsgraad	-	Toepassing	Algemene toepassing
Code generatie	IFT	Netspanning (V)	400
Rendementsklasse	NIE	Koppeling	Y
Aantal netfasen	3		
Aantal toerentallen	Variabele snelheid	Montagepositie	IM1001(IMB3)
Polariteit	4P	Beschermingsgraad	IP55
Motor serie	LS	Koelindex	IC411
Hoogte motoras (mm)	112	Isolatieklasse	F
Code lengte	MG	Afwerking	-
Toegekend vermogen HS (kW)	4,000	Traagheidsmoment motor J (kg.m ²)	0,0123200
	-	Gewicht motor (kg)	29,4
Nominaal toerental (min-1)	1455	Omgevingstemperatuurbereik (°C)	-16 +40
Max. mechanisch toerental (min-1)	4500	Verordening label	

Regelaar omschrijving

Regelaar serie	ID300	Voedingsspanning	4
Regelaar grootte	2	Regelaar kaliber	085

Rem omschrijving

Remserie	FFB	Remkoppel (N.m)	52,00
Remgrootte	FFB3	Gelijkrichter	ID-SIZE1-Brake_Contactor
Vliegwiel rem	-	Wikkelspanning van de rem (V)	180V
Voedingsmodus rem	Ingebouwde voeding: wisselstroom		

Gemeenschappelijke omschrijving

Verfkleur	RAL6000	Verfkleur ID300	RAL7016
Verf systeem	C3L (1 x acrylic polyurethane finish (50µm +/- 20%))		

Mechanische motorverbinding

Afmeting motorflens	-	Asmateriaal	Stalen as
Type hoofdas	Uitgaande as conform IEC standaard	ISO classificatie asmateriaal	-
Diameter hoofdas (mm)	28j6	Tweede aseinde	-
Lengte hoofdas (mm)	60	Diameter secundaire as (mm)	-
Montage voorlager	Gemonteerd tegen aanslag	Aslengte niet-aandrijfzijde (mm)	-
Type voorlager	Voorkogellager	Type achterlager	Achterkogellager
Voorlager	6206	Lager NDE-zijde	6205
Type smering	Levenslange smering		

Nr. :

Datum : 28 mai 2021

Asynchrone motor Commander ID met rem met opties - 4P LS 112MG 4kW IFT/NIE B3 ID300-24085 FFB 52.0N.m -

Motor opties

Motor opties		Materiaal kap	Metalen waaiervak
Trillingsniveau	A	Regendak	-
Soort balancering	Halve spie (H)	Type Koelindex	-
Impregnatietype (HR & T)	< 95% ; (T)	Kenmerken geforceerde koeling	-
Thermische bescherming van de wikkelingen	-	Type encoder	-
Stilstandsverwarming	-	Encoderkenmerken	-
Positie condenswaterafvoergaten	6H	Materiaal bevestigingsartikelen	Stalen schroeven
Materiaal typeplaat	Aluminium typeplaat	Aanpassing voor trillingssensor	-
Thermische bescherming van het lagerschild	-		
Versterkt isolatiesysteem	-		

Regelaar opties (Ingevoerd geassembleerd)

Regelaar opties (Ingevoerd geassembleerd)		Positie bevestiging netaansluiting	A (boven)
Lokale bediening	Zonder (ID-BASE FLANGE)	Positie hoofdwartel	Links (3)
Geforceerde koeling Regelaar	Geforceerde koeling (ID-SIZE1-FAN)	Type netaansluiting	M25+M20+2xM16 ; Met pluggen (ID-4 CABLE FLANGE)
Remweerstand	-		
Gelijkrichter	Optiekaart besturingsinterface van rem (ID-SIZE1-Brake Contactor)		

Regelaar opties (Ingevoerd niet geassembleerd)

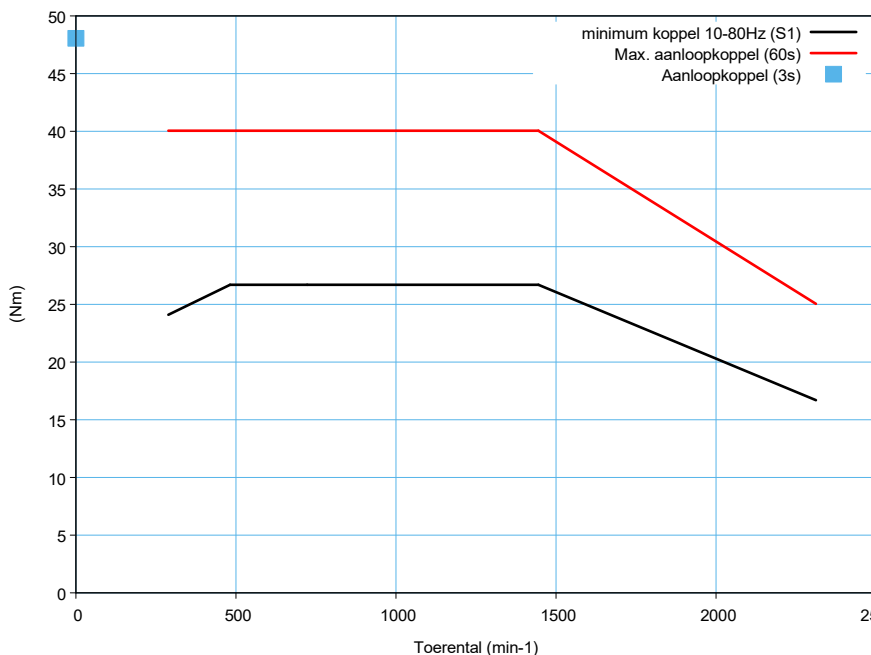
Regelaar opties (Ingevoerd niet geassembleerd)		EMC-filter	-
Veldbus	-	Type hoofdwartel	-
Plaatselijke display	-		

Rem opties

Rem opties		Rembehandeling	-
Handremlichter	Handremlichter aangetrokken	Controlelampjes	-
Position relative levier de frein	90		

Motorkarakteristieken (voeding op regelaar)

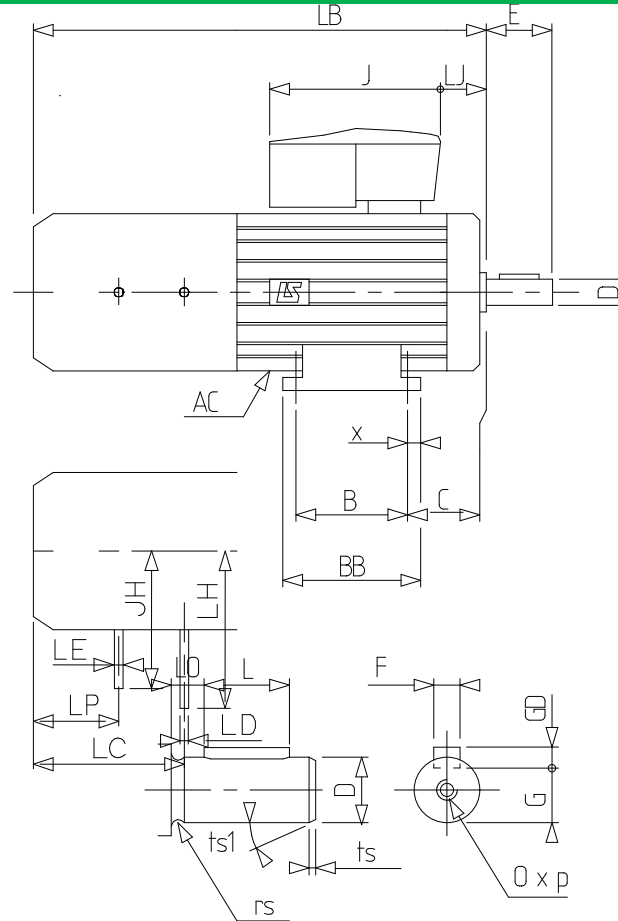
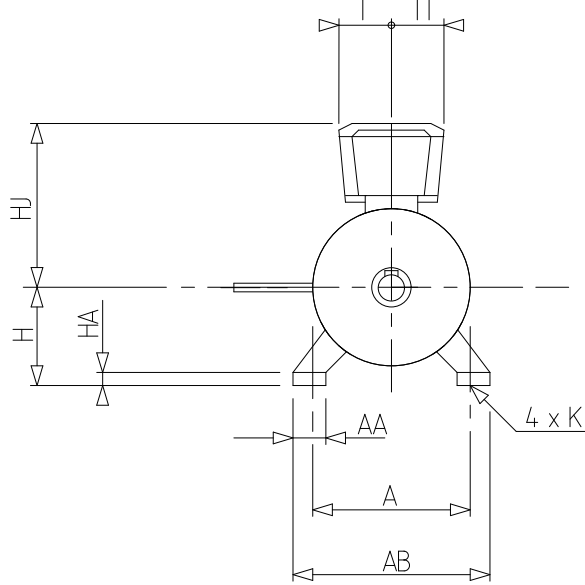
Nominaal toerental (min-1)	1455
Nominaal koppel	26,70
Max. aanloopkoppel (60s)	40,05
Aanloopkoppel (3s)	48,06
Maximale ingangsstroom (A)	9,50
Basisfrequentie motor (Hz)	50
schakelfrequentie (kHz)	3
kamertemperatuur	40
Geluidsdruk niveau (dB(A))	55



Nr. :

Datum : 28 mai 2021

Asynchrone motor Commander ID met rem met opties - 4P LS 112MG 4kW IFT/NIE B3 ID300-24085 FFB 52.0N.m -



A	190	ts1	20
AA	52	x	14
AB	219		
AC	231,00		
AD1	45		
B	140		
BB	168		
C	70,0		
D	28j6		
E	60		
F	8		
G	24		
GD	7		
H	112		
HA	13,5		
HJ	212,0		
I	75		
II	75		
J	293,0		
K	12		
L	50		
LB	448,0		
LC	116		
LD	8		
LE	75		
LH	176		
LJ	19,9		
LO	6		
LP	8		
O	M10		
p	22		
rs	0,5		
ts	2		



Technisch datablad