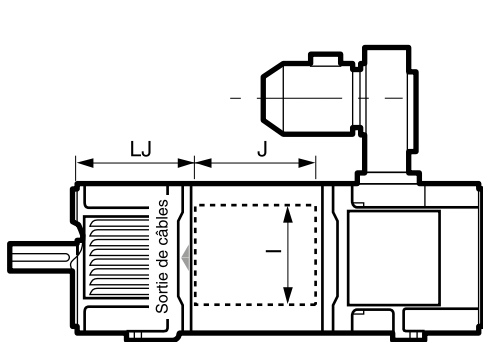
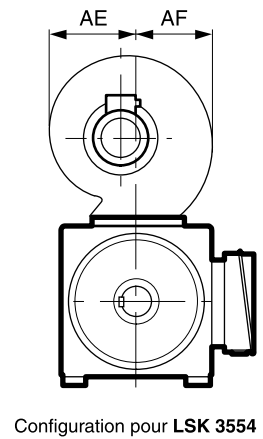
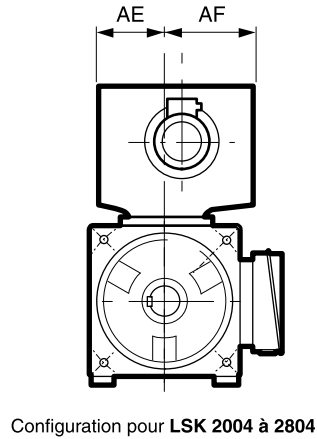
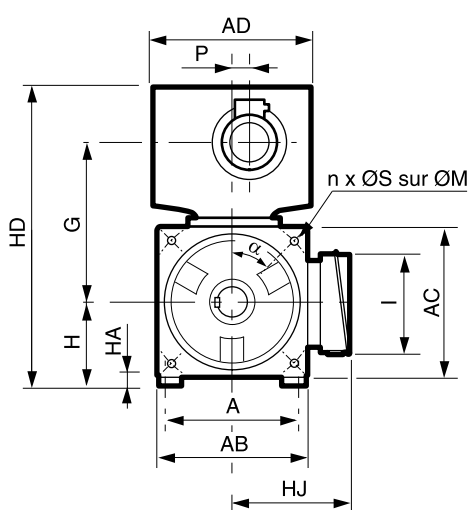
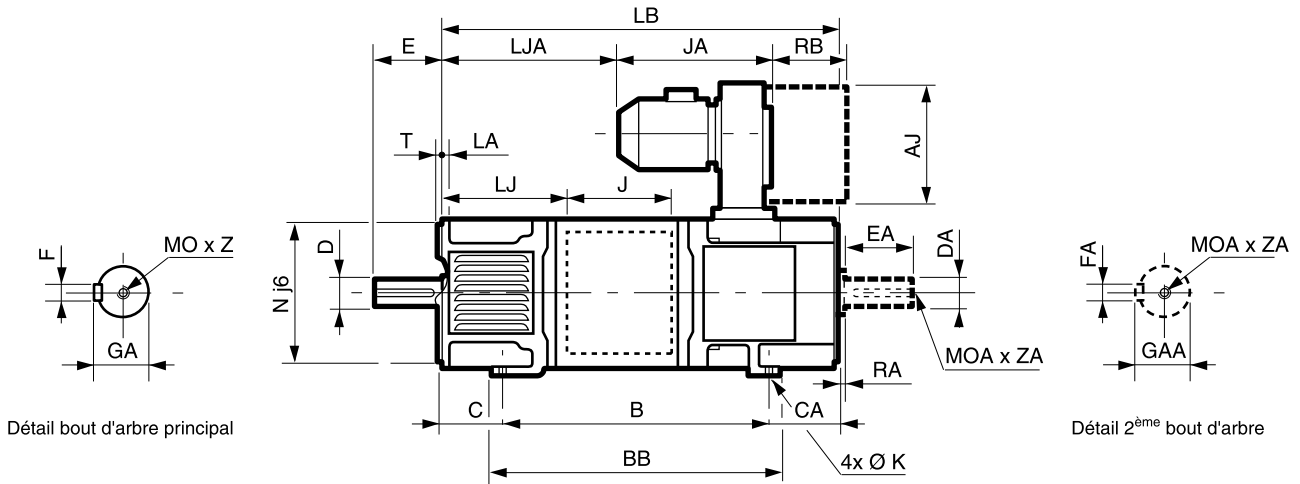


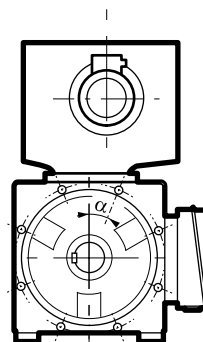
# Moteurs à courant continu LSK Dimensions

## F1 - Pattes, Bride, Pattes et bride de fixation

Cotes d'encombrement des moteurs à courant continu LSK IP 23S - IC 06



Détail boîte à bornes : LSK 1804 à 2804C



Configuration bride pour LSK 2254 à 3554

# Moteurs à courant continu LSK Dimensions

## F1 - Pattes, Bride, Pattes et bride de fixation

Dimensions en millimètres

Cotes d'encombrement des moteurs à courant continu LSK IP 23S - IC 06

Type	Dimensions principales																						
	A	AB	AC	AD	AE	AF	B	BB	C	CA	G	H	HA	HD	HJ	I	J	JA	K	LB	LJ	LJA	P
LSK 1124 M	190	220	220	220	-	-	380	404	70	96	248	112	10	472	202	168	182	297	12	546	183	199	17
LSK 1124 L	190	220	220	220	-	-	450	474	70	96	248	112	10	472	202	168	182	297	12	616	253	269	17
LSK 1124 VL	190	220	220	220	-	-	520	544	70	96	248	112	10	472	202	168	182	297	12	686	323	339	17
LSK 1324 S	216	245	260	260	-	-	432	462	89	69	290	132	12	552	248	200	178	315	12	590	165	205	18
LSK 1324 M	216	245	260	260	-	-	482	512	89	69	290	132	12	552	248	200	178	315	12	640	215	255	18
LSK 1324 VL	216	245	260	260	-	-	582	612	89	69	290	132	12	552	248	200	178	315	12	740	315	355	18
LSK 1324 XVL	216	245	260	260	-	-	652	682	89	69	290	132	12	552	248	200	178	315	12	810	385	425	18
LSK 1604 S	254	300	316	318	-	-	425	469	103	222	361	160	15	678	313	250	217	353	14	750	271	293	20
LSK 1604 M	254	300	316	318	-	-	505	549	103	222	361	160	15	678	313	250	217	353	14	830	351	373	20
LSK 1604 L	254	300	316	318	-	-	565	609	103	222	361	160	15	678	313	250	217	353	14	890	411	433	20
LSK 1604 VL	254	300	316	318	-	-	665	709	103	222	361	160	15	678	313	250	217	353	14	990	511	533	20
LSK 1804 M	279	356	356	318	-	-	653	738	121	115	396	180	15	735	317	230	270	353	14	889	340	434	20
LSK 1804 L	279	356	356	318	-	-	698	783	121	115	396	180	15	735	317	230	270	353	14	934	385	481	20
LSK 1804 VL	279	356	358	356	-	-	883	968	121	95	405	180	15	760	317	230	270	415	14	1099	505	554	23
LSK 1804C M	279	356	356	318	-	-	653	738	121	115	396	180	15	735	317	230	270	353	14	889	340	434	20
LSK 1804C L	279	356	356	318	-	-	698	783	121	115	396	180	15	735	317	230	270	353	14	934	385	481	20
LSK 2004 M	318	396	396	-	197	298	737	830	133	130	471	200	18	921	335	230	270	410	18	1000	420	489	73
LSK 2004 L	318	396	396	-	197	298	802	895	133	130	471	200	18	921	335	230	270	410	18	1065	485	554	73
LSK 2254 M	356	445	445	-	207	341	793,5	888	149	147,5	491	225	21	993	360	262	320	427	18	1090	452	515	92
LSK 2254 L	356	445	445	-	207	341	863,5	958	149	147,5	491	225	21	993	360	262	320	427	18	1160	522	585	92
LSK 2254 VL	356	445	445	-	207	341	913,5	1008	149	147,5	491	225	21	993	360	262	320	427	18	1210	572	635	92
LSK 2504C M	406	494	494	-	240	360	1018	1216	168	174	624	250	22	1180	495	470	340	416	22	1360	400	776	90
LSK 2504C L	406	494	494	-	240	360	1078	1276	168	174	624	250	22	1180	495	470	340	416	22	1420	460	836	90
LSK 2804C SM	457	550	550	-	275	380	1106	1248	190	182	660	280	29	1300	530	470	340	485	22	1477	655	871	62
LSK 2804C M	457	550	550	-	275	380	1106	1315	190	249	660	280	29	1300	530	470	340	485	22	1544	655	836	62
LSK 2804C SL	457	550	550	-	275	380	1216	1358	190	182	660	280	29	1300	530	470	340	485	22	1587	765	981	62
LSK 2804C L	457	550	550	-	275	380	1216	1425	190	249	660	280	29	1300	530	470	340	485	22	1654	765	946	62
LSK 3554C VS	610	700	700	-	374	331	700	1536	254*	617	815	355	22,5	1521	680	434	520	621	27	1580*	336*	680*	72
LSK 3554C S	610	700	700	-	374	331	800	1636	254*	617	815	355	22,5	1521	680	434	520	621	27	1680*	436*	785*	72
LSK 3554C M	610	700	700	-	374	331	850	1686	254*	617	815	355	22,5	1521	680	434	520	621	27	1730*	486*	835*	72
LSK 3554C L	610	700	700	-	374	331	950	1786	254*	617	815	355	22,5	1521	680	434	520	621	27	1830*	586*	935*	72
LSK 3554C VL	610	700	700	-	374	331	1100	1936	254*	617	815	355	22,5	1521	680	434	520	621	27	1980*	736*	1085*	72

Type	Bouts d'arbre												Filtre		Bride standard**						
	D	DA	E	EA	F	FA	GA	GAA	O	OA	RA	Z	ZA	AJ	RB	LA	M	Nj6	n <sup>∅</sup>	S	T
LSK 1124	38 k6	38 k6	80	80	10	10	41	41	12	12	3	28	28	220	135	20	265	230	4	14	4
LSK 1324	48 k6	48 k6	110	110	14	14	51,5	51,5	16	16	3	36	36	260	135	22	300	250	4	18	5
LSK 1604	55 m6	55 m6	110	110	16	16	59	59	20	20	3	42	42	318	185	24	350	300	4	18	5
LSK 1804 M-L	60 m6	60 m6	140	140	18	18	64	64	20	20	6	42	42	318	185	20	350	300	4	18	5
LSK 1804 VL	60 m6	60 m6	140	140	18	18	64	64	20	20	6	42	42	356	200	20	350	300	4	18	5
LSK 1804C	60 m6	60 m6	140	140	18	18	64	64	20	20	6	42	42	318	185	20	350	300	4	18	5
LSK 2004	65 m6	65 m6	140	140	18	18	69	69	20	20	3	42	42	490	189	20	400	350	4	18	5
LSK 2254	80 m6	80 m6	170	170	22	22	85	85	20	20	1,5	36	36	500	230	31	400	350	8	18	5
LSK 2504C	100 m6	100 m6	170	170	28	28	106	106	24	24	1,5	50	50	460	356	35	400	350	8	18	5
LSK 2804C	110 m6	110 m6	170	170	28	28	116	116	24	24	1,5	50	50	620	180	46	500	450	8	26	6
LSK 3554C	125 m6	110 m6	210*	210	32	28	132	116	24	24	-	50	50	600	400	28	940	880	8	25	6

\*: Les dimensions à l'avant (D.E.) sont cotées au niveau de l'épaulement de l'arbre.

\*\* : Autres possibilités : voir chapitre G1 page 139.

∅ : a = 45 degrés pour n=4, a = 22 degrés 30 pour n=8.

# Moteurs à courant continu LSK Dimensions

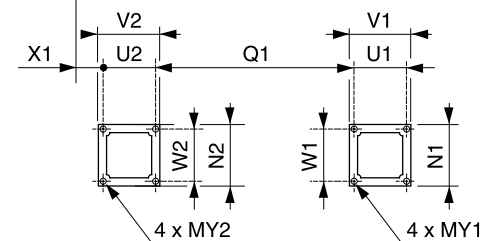
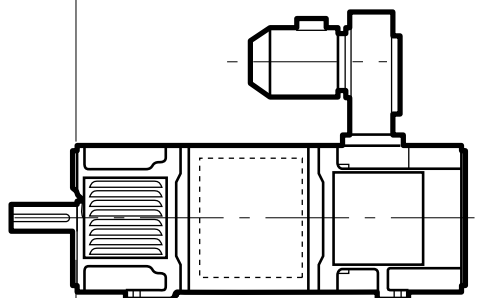
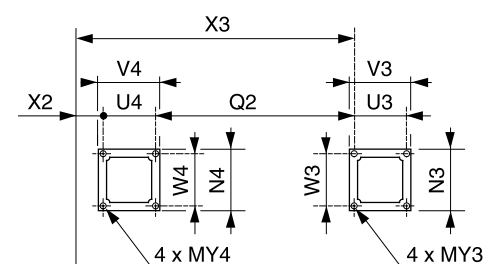
## F2 - Raccordements des canalisations d'air

Cotes d'encombrement des portes de visite ou raccordement des canalisations d'air :  
IC 17 - IC 26 - IC 27 - IC 37

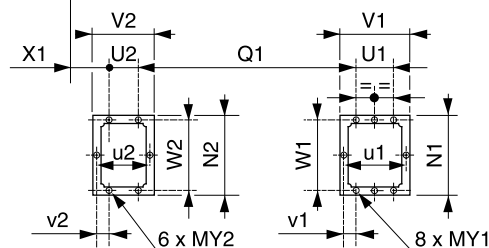
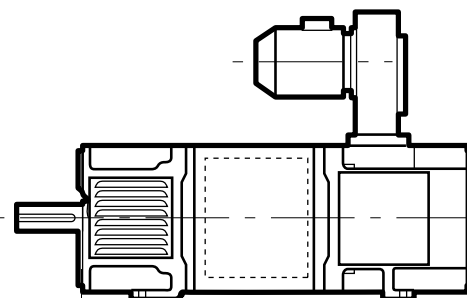
LSK 1124 à 2254  
et LSK 3554C

LSK 2504C & 2804C

Porte de visite inférieure pour balais  
ou raccordements inférieurs  
aux canalisations d'air



Raccordements supérieurs et latéraux  
aux canalisations d'air



Raccordements aux canalisations d'air :  
supérieurs, latéraux et inférieurs

# Moteurs à courant continu LSK Dimensions

## F2 - Raccordements des canalisations d'air

Dimensions en millimètres

Cotes d'encombrement des portes de visite ou raccordement des canalisations d'air :  
IC 17 - IC 26 - IC 27 - IC 37

Type	Dimensions principales																						
	N1/N2	N3/N4	Q1	Q2	U1	U2	U3	U4	V1	V2	V3	V4	W1	W2	W3	W4	X1	X2	X3	Y1	Y2	Y3	Y4
LSK 1124 M	130	130/-	225	-	114	114	114	-	130	130	130	-	114	114	114	-	30	30	369	6	6	6	-
LSK 1124 L	130	130/-	296	-	114	114	114	-	130	130	130	-	114	114	114	-	30	30	440	6	6	6	-
LSK 1124 VL	130	130/-	366	-	114	114	114	-	130	130	130	-	114	114	114	-	30	30	510	6	6	6	-
LSK 1324 S	160	130/-	216	-	140	140	114	-	160	160	130	-	140	140	114	-	22	22	378	8	8	8	-
LSK 1324 M	160	130/-	266	-	140	140	114	-	160	160	130	-	140	140	114	-	22	22	428	8	8	8	-
LSK 1324 VL	160	130/-	366	-	140	140	114	-	160	160	130	-	140	140	114	-	22	22	528	8	8	8	-
LSK 1324 XVL	160	130/-	436	-	140	140	114	-	160	160	130	-	140	140	114	-	22	22	611	8	8	8	-
LSK 1604 S	190	190/-	346	-	135	135	135	-	150	150	150	-	175	175	175	-	23	23	504	8	8	8	-
LSK 1604 M	190	190/-	426	-	135	135	135	-	150	150	150	-	175	175	175	-	23	23	584	8	8	8	-
LSK 1604 L	190	190/-	486	-	135	135	135	-	150	150	150	-	175	175	175	-	23	23	644	8	8	8	-
LSK 1604 VL	190	190/-	586	-	135	135	135	-	150	150	150	-	175	175	175	-	23	23	744	8	8	8	-
LSK 1804 M	215	215	479	479	140	140	140	140	180	180	180	180	200	200	200	200	25	25	644	6	6	6	6
LSK 1804 L	215	215	524	524	140	140	140	140	180	180	180	180	200	200	200	200	25	25	689	6	6	6	6
LSK 1804 VL	215	215	659	659	140	140	140	140	180	180	180	180	200	200	200	200	25	25	824	6	6	6	6
LSK 1804C M	215	215	479	479	140	140	140	140	180	180	180	180	200	200	200	200	25	25	644	6	6	6	6
LSK 1804C L	215	215	524	524	140	140	140	140	180	180	180	180	200	200	200	200	25	25	689	6	6	6	6
LSK 2004 M	225	225	539	539	165	165	165	165	205	205	205	205	205	205	205	205	24	24	728	6	6	6	6
LSK 2004 L	225	225	604	604	165	165	165	165	205	205	205	205	205	205	205	205	24	24	793	6	6	6	6
LSK 2254 M	250	250	572	572	170	170	170	170	210	210	210	210	230	230	230	230	31	31	773	6	6	6	6
LSK 2254 L	250	250	642	642	170	170	170	170	210	210	210	210	230	230	230	230	31	31	843	6	6	6	6
LSK 2254 VL	250	250	692	692	170	170	170	170	210	210	210	210	230	230	230	230	31	31	893	6	6	6	6
LSK 3554C VS	396	396	649	649	326	326	326	326	356	356	356	356	366	366	366	366	39*	39*	1014*	8	8	8	8
LSK 3554C S	396	396	749	749	326	326	326	326	356	356	356	356	366	366	366	366	39*	39*	1114*	8	8	8	8
LSK 3554C M	396	396	799	799	326	326	326	326	356	356	356	356	366	366	366	366	39*	39*	1164*	8	8	8	8
LSK 3554C L	396	396	899	899	326	326	326	326	356	356	356	356	366	366	366	366	39*	39*	1264*	8	8	8	8
LSK 3554C VL	396	396	1049	1049	326	326	326	326	356	356	356	356	366	366	366	366	39*	39*	1414*	8	8	8	8

\*: Les dimensions à l'avant (D.E.) sont cotées au niveau de l'épaulement de l'arbre.

Type	Dimensions principales															
	N1	N2	Q1	U1	U2	u1	u2	V1	V2	v1	v2	W1	W2	X1	Y1	Y2
LSK 2504C M	300	300	730	180	190	292	240	320	260	56	25	280	280	44	6	6
LSK 2504C L	300	300	790	180	190	292	240	320	260	56	25	280	280	44	6	6
LSK 2804C SM	350	350	895	187	187	247	247	277	277	30	30	320	320	50	8	8
LSK 2804C M	350	350	860	289	187	349	247	380	277	30	30	320	320	50	8	8
LSK 2804C SL	350	350	1005	187	187	247	247	277	277	30	30	320	320	50	8	8
LSK 2804C L	350	350	970	289	187	349	247	380	277	30	30	320	320	50	8	8